

Landschaftspflegeverband  
Landkreis Augsburg e.V.

# Natur erleben an Lech und Wertach: Programm 2024



## Liebe Naturfreunde!

Durch zielgerichtete Maßnahmen und Projekte sorgt der Landschaftspflegeverband Landkreis Augsburg e.V. für die nachhaltige Sicherung heimischer Lebensräume. Auch dieses Jahr laden wir Sie wieder herzlich ein, unsere Arbeit und die Naturvielfalt im Landkreis Augsburg näher kennenzulernen. Von Februar bis Dezember bieten zahlreiche Veranstaltungen für alle Altersklassen vielfältige Informationen, Erholung und Naturgenuss!

Mit etwas Glück entdecken Sie bei einer unserer Veranstaltungen sogar den „Vogel des Jahres 2024“: den **Kiebitz** (*Vanellus vanellus*). Der etwa taubengroße Vogel ist mit seinen auffälligen Schmuckfedern am Hinterkopf, dem grünlich schillernden Gefieder und den namensgebenden „kie-wit“-Rufen unverkennbar. Der Kiebitz zählt zu den Wiesenbrütern, obwohl er heute weniger in Wiesen als vielmehr in Äckern seine Nester anlegt. Früher noch häufig zu sehen, sind seine Bestände in der Vergangenheit dramatisch zurückgegangen. Der attraktive Feldvogel bevorzugt offene und übersichtliche Landschaften, optimal sind Flächen, auf denen Gelege und Jungvögel vor Räubern geschützt sind und ausreichend Nahrung vorhanden ist.

Wenn Sie unsere Heimat auf eigene Faust erkunden wollen, sind die Weideprojekte des LPV genau das Richtige: Zu jeder Jahreszeit sind unsere Galloways im ehemaligen Niedermoorgebiet in Gennach oder unsere imposanten Auerochsen im Thierhauptener Brunnenwasser einen Besuch wert!



Aber auch eine Wanderung oder Fahrradtour zu unseren „Bunten Lechfeldäckern“ lohnt sich. Die Schauäcker in Klosterlechfeld, Oberottmarshausen und Königsbrunn werden nach dem Vorbild der Dreifelderwirtschaft bearbeitet, sehen weder Dünger noch Pestizide und werben für die immer seltener werdenden Acker-Wildkräuter. Das Blütenmeer ist Ausdruck der extensiven Bewirtschaftung und ein hochwertiger Lebensraum für Tiere und Pflanzen.

Weitere Informationen über unsere Projekte erhalten Sie auf unserer Website [www.lpv-landkreis-augsburg.de](http://www.lpv-landkreis-augsburg.de)!

Wir möchten uns bei allen Förderern, Veranstaltungsleitern sowie Sponsoren, insbesondere bei der Sparkasse Schwaben-Bodensee, ganz herzlich bedanken!

Informative und vergnügliche Stunden wünschen Ihnen



Konrad Dobler  
Vorsitzender



Werner Burkhart  
Geschäftsführer

# Natur erleben an Lech und Wertach

## LPV-Veranstaltungsprogramm 2024

Bitte „wichtige Hinweise“ auf der Rückseite beachten.

Samstag, 10. Februar  
14.00 – 16.30 Uhr, Stadtbergen

### LPV – Kindersafari: „Tierisches“ Wintervergnügen



Wo verstecken sich Bienen und Ameisen im Winter? Was fressen die Eichhörnchen, was machen die Maulwürfe? Wer hält Winterschlaf und wer verreist in den warmen Süden? Warum ist es im Iglu wärmer als draußen? Wir suchen nach Spuren von Tieren, entdecken Verborgenes und Rätselhaftes in der winterlichen Natur.

**Mitbringen:** Schmutz- und kältetaugliche Kleidung

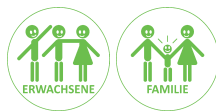
**Leitung:** Harald Harazim

**Treffpunkt:** Stadtbergen, Reiterweg (Parkplatz am Kindergarten)

**Anmeldung:** Bis spätestens 07.02.; lpv@lra-a.bayern.de oder unter 0821/3102-2852

Samstag, 16. März  
10:00 – 12:00 Uhr, Wehringen

### Der Biber – Meister Bockert – in Wehringen



Die Wertach und ihre Uferbereiche bieten den Bibern Lebensraum. Das Leben von Meister Bockert lässt sich dort gut beobachten.

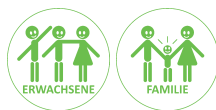
**Leitung:** Isabella Engelen-Schmidt

**Treffpunkt:** Wehringen, Parkplatz an der Wertachbrücke

**Anmeldung:** Bis spätestens 13.03.; lpv@lra-a.bayern.de oder unter 0821/3102-2852

Samstag, 06. April  
10:00 – 12:00 Uhr, Mittelstetten

### Exkursion zum Vogel des Jahres 2024



Entdecken Sie gemeinsam mit dem Landesbund für Vogel- und Naturschutz den Vogel des Jahres 2024, den Kiebitz.

**Mitbringen:** Fernglas (falls vorhanden)

**Leitung:** Dr. Martin Trapp (LBV Augsburg)

**Treffpunkt:** Mittelstetten, Parkplatz Mittelstetter Mühle

**Anmeldung:** Bis spätestens 04.04.; lpv@lra-a.bayern.de oder unter 0821/3102-2852

Samstag, 13. April  
10:00 – 12:00 Uhr, Gennach

### Vogelbeobachtung rund um das Gennachmoos



Entdecken Sie gemeinsam mit dem Landesbund für Vogel- und Naturschutz die Vogelwelt im Gennachmoos. Besonderes Augenmerk legen wir natürlich auf den Vogel des Jahres 2024, den Kiebitz.

**Mitbringen:** Fernglas (falls vorhanden)

**Leitung:** Dr. Martin Trapp (LBV Augsburg)

**Treffpunkt:** Gennach, Parkplatz am Birkensee

**Anmeldung:** Bis spätestens 11.04.; lpv@lra-a.bayern.de oder unter 0821/3102-2852

Samstag, 20. April  
09.30 - 11.00 Uhr, Großaitingen

### Wunderwelt der Bienen



Nach einem kurzen Fußweg erfahren wir am Bienenstand viel über die spannende Lebenswelt der Bienen und ihre vielfältigen Aufgaben in der Natur.

**Mitbringen:** Kopfbedeckung

**Leitung:** Brigitte Tröndle

**Treffpunkt:** Großaitingen, Krautgartenstr. (ggü. Feuerwehr)

**Anmeldung:** Bis spätestens 18.04.; lpv@lra-a.bayern.de oder unter 0821/3102-2852

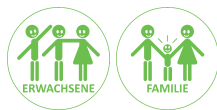


Bitte „wichtige Hinweise“ auf der Rückseite beachten.

Samstag, 27. April

6:30 – 8:30 Uhr, Gersthofen

## Frühlingsstimmen in den Lechauen



Bei einem Morgenspaziergang lauschen wir den Vogelstimmen und halten Ausschau nach Brutvögeln. Dabei erkunden wir die Besonderheiten und die Artenvielfalt des Lebensraums Auwald.

**Mitbringen:** Fernglas (falls vorhanden), festes Schuhwerk

**Leitung:** Isabella Engeli-Schmidt

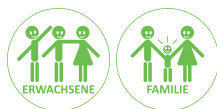
**Treffpunkt:** Gersthofen, Parkplatz am Europaweier

**Anmeldung:** Bis spätestens 24.04.; lpv@lra-a.bayern.de oder unter 0821/3102-2852

Sonntag, 28. April

15:00 – 17:00 Uhr, Wehringen

## Der Biber – Meister Bockert – in Wehringen



Die Wertach und ihre Uferbereiche bieten den Bibern Lebensraum. Das Leben von Meister Bockert lässt sich dort gut beobachten.

**Leitung:** Isabella Engeli-Schmidt

**Treffpunkt:** Wehringen, Parkplatz an der Wertachbrücke

**Anmeldung:** Bis spätestens 24.04.; lpv@lra-a.bayern.de oder unter 0821/3102-2852

Freitag, 03. Mai

15:00 – 17:00 Uhr, Meitingen

## LPV-Familienführung: Kunst- halle Frischluft – Landart am Lech



Mit Wasser, Stein, Matsch und Fantasie entstehen kunstvolle kleine und große Gebilde, die wir der Natur überlassen.

**Mitbringen:** (Handy-)Kamera, Getränk

**Leitung:** Julia Zimmer

**Treffpunkt:** Meitingen, Lechastr. (Parkplatz beim Sportverein)

**Anmeldung:** Bis spätestens 30.04.; lpv@lra-a.bayern.de oder unter 0821/3102-2852



Baumgesicht

Freitag, 04. Mai

19.00 - 21.30 Uhr, Schwabmünchen

## Wenn es Abend wird im Wald...



ab 6  
Jahren

Mit der Dämmerung ziehen wir los in den Wald. Warum wird es überhaupt dunkel und weshalb im Winter eher als im Sommer? Wie orientiert man sich im dunklen Wald? Funktioniert ein Kompass auch bei Nacht? Was sind Sterne und weshalb ziehen sie über den Himmel? Welchen Tieren können wir im nächtlichen Wald begegnen? Was hören wir außer Geschichten und Märchen?

**Mitbringen:** Taschen- oder Stirnlampen, Kompass (falls vorhanden)

**Leitung:** Harald Harazim

**Treffpunkt:** Schwabmünchen, Wertachweg, Parkplatz am „Infopunkt Wertachau“

**Anmeldung:** Bis spätestens 01.05.; lpv@lra-a.bayern.de oder unter 0821/3102-2852

Bitte „wichtige Hinweise“ auf der Rückseite beachten.

Samstag, 18. Mai  
15:00 – 17:00 Uhr, Biberbach

## Waldameisen: Bedrohte Helfer des Waldes



Wir gehen zu einer großen Ameisenkolonie, an der Sie Einiges über das Leben der kleinen Krabber erfahren werden und dort auch deren emsiges Treiben beobachten können. Die imposanten Ameisenhügel können dort genauestens erklärt werden, sowie auch die Bedeutung der staatenbildenden Waldameisen, die für ein biologisches Gleichgewicht im Wald sorgen.

**Leitung:** Franz Bürger (Leiter Ameisenhegering Augsburg-Land)  
**Treffpunkt:** Biberbach, Rathausplatz 1 (danach kurze Weiterfahrt zum Veranstaltungsort)  
**Anmeldung:** Bis spätestens 16.05.; lpv@lra-a.bayern.de oder unter 0821/3102-2852



Freitag, 07. Juni  
18.00 - 20.00 Uhr, Langweid

## Den Abend im Lechauwald erleben

Mit dem Förster durchs Unterholz – vom Ahorn bis zur Zedcke! Erleben Sie den urigen Lechauwald und seine Bewohner mit dem Förster des Walderlebniszentrums Oberschönenfeld. Auwälder sind einer der artenreichsten Lebensräume überhaupt. Was macht sie so besonders? Warum sind sie in ihrem Bestand bedroht? Wie geht es denn dem Auwald am Lech? Begeben wir uns gemeinsam auf Entdeckungsreise...



**Leitung:** Pentti Buchwald  
**Treffpunkt:** Langweid, Parkplatz vor der Wasserreserve (Rehlinger-Straße)  
**Anmeldung:** Bis spätestens 05.06.; lpv@lra-a.bayern.de oder unter 0821/3102-2852

Sonntag, 09. Juni  
06:30 – 8:30 Uhr, Bobingen

## Stimmen in den Wertachauen



Bei einem Morgenspaziergang lauschen wir den Vogelstimmen und halten Ausschau nach Brutvögeln. Dabei erkunden wir die Besonderheiten und die Artenvielfalt des Lebensraums Auwald.

**Mitbringen:** Fernglas (falls vorhanden), festes Schuhwerk  
**Leitung:** Isabella Engelen-Schmidt  
**Treffpunkt:** Bobingen, Parkplatz ggü. Krankenhaus

**Anmeldung:** Bis spätestens 05.06.; lpv@lra-a.bayern.de oder unter 0821/3102-2852

Sonntag, 09. Juni  
13.00 - 15.00 Uhr, Untermeitingen

## Ameisen – Supermacht im Kleinformat



ab 12 Jahren

Sie stehen dem Menschen in kaum etwas nach. Ihre hochkomplexen Gesellschaften bringen formidable Jäger, erfolgreiche Viehzüchter und spezialisierte Sammler hervor. Sie bauen aufwändige Nester mit Belüftungssystemen und Wärmespeichern. Sie können ihre Aufgaben aufteilen und haben sogar eigene Sprachen. Wir besuchen exemplarisch eine Kolonie Waldameisen. Dabei tauchen wir tief ins Leben und Wirken der kleinen Naturschützer ein.

**Mitbringen:** Ggf. Lupen, sowie festes Schuhwerk  
**Leitung:** Christian Keller (Ameisenschutzbeauftragter LV Bayern e.V., Ameisenberater des Lkr. Augsburg u. Landsberg)

**Treffpunkt:** Untermeitingen, Parkplatz an der Kreuzung Siebenerweg/Schloßberg

**Anmeldung:** Bis spätestens 06.06.; lpv@lra-a.bayern.de oder unter 0821/3102-2852

Bitte „wichtige Hinweise“ auf der Rückseite beachten.

Freitag, 14. Juni

17.30 - 19.30 Uhr, Allmannshofen

## Wild(e)-Kräuter-Vielfalt



Vor dem idyllischen Hintergrund des ehemaligen Benediktinerinnenklosters starten wir zu einem Wildkräuter-spaziergang in die nähere Umgebung. Wir wollen entdecken, welche wilden Kräuter es dort gibt und welche vielleicht essbar oder heilkräftig sind. Wir erfahren, wann und wie sie am besten gesammelt werden und auch, was wir zum Erhalt einer möglichst artenreichen Pflanzenvielfalt beitragen können.

**Leitung:** Renate Hudak

**Treffpunkt:** Allmannshofen, Kloster Holzen (vor dem Kloster-gasthof, nicht im Innenhof)

**Anmeldung:** Bis spätestens 11.06.; lpv@lra-a.bayern.de oder unter 0821/3102-2852



Weißdorn

Dienstag, 18. Juni

16.00 - 18.00 Uhr, Gersthofen

## Kindersafari im Auwaldschungel



ab 4  
Jahren

Hier sind die kleinen Forscher gefragt, die die Lebensweisen von großen und kleinen Lebewesen erkunden und wissen wollen, was sie miteinander verbindet. Dabei gibt es viel zu entdecken!

**Leitung:** Isabella Engelen-Schmidt

**Treffpunkt:** Gersthofen, Parkplatz am Lechkanal (gegenüber Parkplatz Europaweier)

**Anmeldung:** Bis spätestens 14.06.; lpv@lra-a.bayern.de oder unter 0821/3102-2852

Samstag, 13. Juli

14:00 - 16.30 Uhr, Neusäß

## Frau Holles Lieblingsbusch



ab 6  
Jahren

Auf einer kleinen Wanderung werden wir nach dem „Multitalent“ Holunder suchen und im Laufe eines bunten „Holundernachmittags“ Holundermärchen und -geschichten hören, heilkundliche und kulinarische Aspekte von Blüten und Beeren kennenlernen. Doch auch das Holz des vielseitigen Strauchs hat es in sich. Mit etwas Geschick lassen sich wunderschöne Pfeifen, Fernrohre oder Ketten daraus herstellen.

**Leitung:** Harald Harazim

**Treffpunkt:** Neusäß, Schloss Hainhofen (Ottmarshäuser Straße, neben der Feuerwehr)

**Anmeldung:** Bis spätestens 09.07.; lpv@lra-a.bayern.de oder unter 0821/3102-2852

Sonntag, 14. Juli

10.00 – 12.00 Uhr, Neusäß

## Naturschätze im Schmuttertal

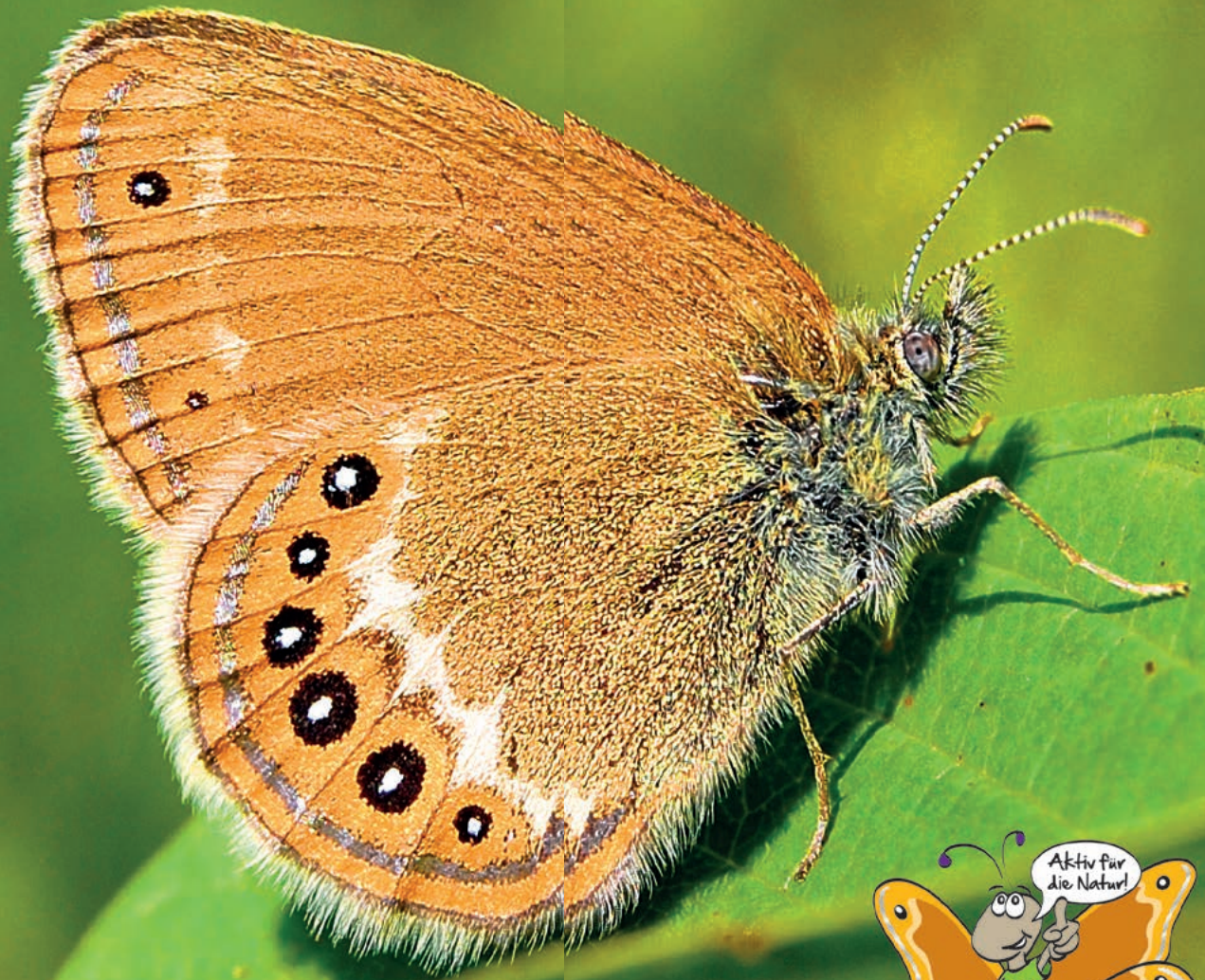


Das Schmuttertal ist eines der bedeutendsten Schutzgebiete in Schwaben und zeichnet sich durch vielfältige Lebensräume und eine artenreiche Tierwelt aus. Bei einem Rundgang erkunden wir Gewässer- und Feuchtbiotope und lernen einige ihrer typischen Bewohner in diesem kostbaren Stück Natur kennen - darunter mit etwas Glück auch den „berühmten“ Wiesenknopf-Ameisenbläuling, der als Leitart für die Pflege der Wiesen maßgeblich ist. Wir erfahren auch warum es ein wichtiges Rückzugsgebiet für seltene Arten ist und wie die Landschaftspflege zu ihrem Schutz beitragen kann.

**Leitung:** Peter Hartmann

**Treffpunkt:** Neusäß, Parkplatz bei Tennisplätzen westl. des Lohwaldstadions (Krautgartenweg)

**Anmeldung:** Bis spätestens 11.07.; lpv@lra-a.bayern.de oder unter 0821/3102-2852



Wald-Wiesenvögelchen, *Coenonympha hero*:  
Vorbild für das LPV-Maskottchen „Hero“

Bitte „wichtige Hinweise“ auf der Rückseite beachten.

Freitag, 26. Juli

20.00 - 22.30 Uhr, Hiltenfingen

## Bat-Night - den fliegenden Jägern auf der Spur



ab 6 Jahren

Wenn es dämmt, werden geheimnisvolle nächtliche Jäger aktiv - die Fledermäuse. Wir erfahren Spannendes und Interessantes über die kleinen Flugkünstler und gehen auf Tour mit dem Bat-Detektor, einem Gerät, das die Ultraschall-Rufe der Fledermäuse auch für menschliche Ohren hörbar macht.

**Mitbringen:** Taschen- / Stirnlampen, Kompass (falls vorhanden)

**Leitung:** Harald Harazim

**Treffpunkt:** Hiltenfingen, Parkbucht an der Augsburgersstraße (von Schwabmünchen kommend 150 m nach dem Hiltenfinger Keller links)

**Anmeldung:** Bis spätestens 22.07.; lpv@lra-a.bayern.de oder unter 0821/3102-2852

Sonntag, 04. August

10.00 - 12.00 Uhr, Untermeitingen

## Die Welt der Schmetterlinge und Heuschrecken auf dem Lechfeld



Unter fachkundiger Führung tauchen wir ein in die Welt der Schmetterlinge und Heuschrecken, die sich auf den Mager-



Heide-Grashüpfer

rasen des Lechfelds tummeln. Mit Kescher und Lupe entdecken wir diverse Arten, lernen Interessantes über ihre Lebensweise und erfahren, was wir zu ihrem Schutz beitragen können.

**Leitung:** Richard Engelschall

**Treffpunkt:** Untermeitingen, Schlesierstr. 1 (Parken gg.)

**Anmeldung:** Bis spätestens 01.08.; lpv@lra-a.bayern.de oder unter 0821/3102-2852

Freitag, 09. August

19.30 - 22.00 Uhr, Hiltenfingen

## Bat-Night - den fliegenden Jägern auf der Spur



ab 6 Jahren

Wenn es dämmt, werden geheimnisvolle nächtliche Jäger aktiv - die Fledermäuse. Wir erfahren Spannendes und Interessantes über die kleinen Flugkünstler und gehen auf Tour mit dem Bat-Detektor, einem Gerät, das die Ultraschall-Rufe der Fledermäuse auch für menschliche Ohren hörbar macht.

**Mitbringen:** Taschen- / Stirnlampen, Kompass (falls vorhanden)

**Leitung:** Harald Harazim

**Treffpunkt:** Hiltenfingen, Parkbucht an der Augsburgersstraße (von Schwabmünchen kommend 150 m nach dem Hiltenfinger Keller links)

**Anmeldung:** Bis spätestens 05.08.; lpv@lra-a.bayern.de oder unter 0821/3102-2852

Samstag, 24. August

10.00 - 11:00 Uhr, Wehringen

## LPV-Kindersafari: Wenn Steine reden könnten



Was können uns die vielen bunten Kieselsteine in der stillgelegten Kiesgrube erzählen? Wie sind sie entstanden? Wir erfinden Geschichten über die Erlebnisse der uralten Steine.

**Leitung:** Marianne und Bernhard Frey

**Treffpunkt:** Wehringen, Straßenecke Bahnstraße/ Mittelfeldstraße

**Anmeldung:** Bis spätestens 22.08.; lpv@lra-a.bayern.de oder unter 0821/3102-2852



Bitte „wichtige Hinweise“ auf der Rückseite beachten.

Freitag, 30. Augsut  
19:00 Uhr – 21:30 Uhr, Gersthofen

## Geheimnisvolle Nacht am Wasser ...



ab 6  
Jahren

Abends und nachts herrscht am Wasser eine geheimnisvolle Stimmung. Der Biber beginnt seine nächtlichen Erkundungen, Fische schnappen nach abendlichen Insekten, Fledermäuse gehen auf die Jagd und andere Tiere beginnen ihr heimliches Leben mit der Dämmerung. Wir gehen auf Erkundungstour, wenn es langsam dunkel wird und sehen, was uns am Ufer und in der Nähe des Wassers alles begegnet.

**Mitbringen:** Taschen- oder Stirnlampen, wenn vorhanden  
**Leitung:** Harald Harazim  
**Treffpunkt:** Gersthofen, Parkplatz am Europaweier  
**Anmeldung:** Bis spätestens 26.08.; lpv@lra-a.bayern.de oder unter 0821/3102-2852

Samstag, 31. August  
08.00 - 12.00 Uhr, Thierhaupten

## Sensen lernen mit dem Landschaftspflegeverband



ab  
14 Jahren

Ein Kurs für jene, die sich entschlossen haben, zukünftig öfter „zur Sense zu greifen“ und das von Grund auf erlernen möchten. Sie erhalten theoretisches Wissen und ausreichend Möglichkeit für praktische Übungen unter Anleitung vom erfahrenen Sensenlehrer und Biobauern Georg Hahn. Schwerpunktmäßig werden in diesem Kurs der Umgang mit der Sense, das Mähen, Schärfen und die Verwendung des Mähgutes vermittelt. Es besteht die Möglichkeit neue Sensen zu erwerben.

**Mitbringen:** Sense (falls vorhanden, es werden auch körpergerechte Sensen zur Verfügung gestellt), festes Schuhwerk, wetterangepasste Kleidung, Schutzhandschuhe und Schreibzeug. Für Getränke sorgt der LPV, Brotzeit bitte selbst mitbringen

**Leitung:** Georg Hahn (Dt. Sensenverein e.V.)  
**Kosten:** 70 € pro Person  
129 € Gesamtpreis für den ganzen Tag mit Dengel- und Sensenkurs

**Treffpunkt:** Thierhaupten, Franzengasse 21 (Klostermühlenmuseum)

**Anmeldung:** Bis spätestens 15.08.; lpv@lra-a.bayern.de oder unter 0821/3102-2852

Bei der Anmeldung bitte Körpergröße angeben.

Samstag, 31. August  
13.00 – 17.00 Uhr, Thierhaupten

## Dengeln lernen mit dem Landschaftspflegeverband



ab  
14 Jahren

„Owei a guade Schneid!“ Wie, wann und warum man dengelt, erklärt Ihnen der erfahrene Sensenlehrer und Biobauer Georg Hahn. Neben der Vermittlung von theoretischem Wissen, Sicherheitsregeln und Materialkunde, kann jeder selbst seine Sense dengeln und einstellen. Dabei wird am Flach- und Spitzamboss sowie am Schlagdengler gearbeitet. Das Dengelwerkzeug wird zur Verfügung gestellt. Es besteht die Möglichkeit neue Sensen zu erwerben.

**Mitbringen:** Sensenblätter (falls vorhanden, es werden auch Sensenblätter zur Verfügung gestellt), Gehörschutz, festes Schuhwerk, wetterangepasste Kleidung, Schutzhandschuhe und Schreibzeug; Für Getränke sorgt der LPV, Brotzeit bitte selbst mitbringen  
**Leitung:** Georg Hahn (Dt. Sensenverein e.V.)  
**Kosten:** 70 € pro Person  
129 € Gesamtpreis für den ganzen Tag mit Dengel- und Sensenkurs

**Treffpunkt:** Thierhaupten, Franzengasse 21 (Klostermühlenmuseum)

**Anmeldung:** Bis spätestens 15.08.; lpv@lra-a.bayern.de oder unter 0821/3102-2852

Bei der Anmeldung bitte Körpergröße angeben.



Bitte „wichtige Hinweise“ auf der Rückseite beachten.

Samstag, 07. September  
15.00 - 17.00 Uhr, Thierhaupten

## LPV-Kindersafari: Was dümpelt im Tümpel?



ab 6  
Jahren

Hier sind mit „allen Wassern gewaschene“ Wasserdetektive und forsche Froschforscher gefragt! Wie richtige Forscher begeben wir uns mit dem Kompass auf die Suche nach einem kleinen Tümpel. Haben wir ihn entdeckt, werden wir das Gewässer und seine Bewohner mal „unter die Lupe“ nehmen. Rein in die Gummistiefel und los geht's ...

**Mitbringen:** Gummistiefel, Kompass, Becher-  
lupe, Küchensieb/Kescher, weiße Plastikdose

**Leitung:** Harald Harazim

**Treffpunkt:** Thierhaupten, Parkplatz vor dem Lehrgarten des  
Obst- und Gartenbauvereins (Mühlweg)

**Anmeldung:** Bis spätestens 04.09.; lpv@lra-a.bayern.de oder  
unter 0821/3102-2852

Samstag, 07. September  
15.00 – 17.00 Uhr, Thierhaupten

## Mächtige Baumveteranen & urwüchsige „Oxen“



Wir starten im Schaugarten des Obst- und Gartenbauvereins vor der Kulisse des ehem. Benediktinerklosters. Auf einem Spaziergang am idyllischen „Brunnenwasser“ besuchen wir die „Aueroxen“ im angrenzenden Beweidungsprojekt des LPV. Dann führt uns der Weg am Hang hinter dem Kloster durch

einen märchenhaften Eichenbestand, wo wir Geschichten über wilde Wälder und uralte Bäume hören werden.

**Leitung:** Renate Hudak

**Treffpunkt:** Thierhaupten, Parkplatz vor dem Lehrgarten  
des Obst- und Gartenbauvereins (Mühlweg)

**Anmeldung:** Bis spätestens 04.09.; lpv@lra-a.bayern.de oder  
unter 0821/3102-2852

Freitag, 13. September  
16.30 – 18.30 Uhr, Stadtbergen

## Ganz „wild“ auf wilde Beeren



Sind denn „Vogelbeeren“ wirklich giftig? Kann man Holunderfrüchte essen? Wie schmecken Kornelkirschen? Lernen Sie bei einer Wildfrüchte-Wanderung heimische Bäume und Sträucher, ihre Früchte und deren Verwendungsmöglichkeiten kennen und schätzen. Erfahren Sie weshalb es sich lohnt, solche Gehölze zu pflanzen und zu schützen.

**Leitung:** Renate Hudak

**Treffpunkt:** Stadtbergen, Reiterweg (Parkplatz am  
Kindergarten)

**Anmeldung:** Bis spätestens 09.09.; lpv@lra-a.bayern.de oder  
unter 0821/3102-2852

Freitag, 11. Oktober  
15.00 - 17.00 Uhr, Gersthofen

## LPV-Familienführung: Bunter Herbst fürs Kinderzimmer



Aus bunten Blättern, Ästen, Früchten und anderen Schmuckstücken, die wir am Wegrand finden, basteln wir uns ein Naturmobile zum Mitnehmen und lernen nebenbei die heimische Pflanzenwelt kennen.

**Leitung:** Julia Zimmer

**Treffpunkt:** Gersthofen, Parkplatz am Europaweier

**Anmeldung:** Bis spätestens 09.10.; lpv@lra-a.bayern.de oder  
unter 0821/3102-2852



Bitte „wichtige Hinweise“ auf der Rückseite beachten.

Samstag, 12. Oktober  
10.00 - 11.30 Uhr, Untermeitingen



## Die Körpersprache der Bäume

Seit jeher faszinieren uns mächtige und alte Bäume. Bei einem Spaziergang durch die Natur Untermeitingens benennt der Baumexperte Bernhard Frey die Baumarten, erklärt deren artspezifische Wesenszüge und interpretiert aus der Körpersprache der Bäume was diese im Verlaufe ihres langen Lebens erlebt und überstanden haben.

**Leitung:** Marianne und Bernhard Frey  
**Treffpunkt:** Untermeitingen, auf dem Parkplatz am Friedhof (Schlossberg 9)  
**Anmeldung:** Bis spätestens 10.10.; lpv@lra-a.bayern.de oder unter 0821/3102-2852

Samstag, 19. Oktober  
14.00 - 16.30 Uhr, Wehringen



## Die Wunderwelt der Pilze

Pilze haben vielfältige und wichtige Funktionen in unserem Naturhaushalt. Wussten Sie, dass Pilze weder Pflanzen noch



Flockenstieler Hexenröhrling

Tiere sind, dass es ohne Pilze keinen Wald gäbe oder dass viele Orchideen Pilze zur Samenkeimung brauchen? Seien Sie gespannt auf die Antworten, tauchen Sie ein in die Welt der Mykologie und begleiten uns auf einer Pilzerkundungstour entlang der Wertachleite.

**Leitung:** Richard Schöttner  
**Treffpunkt:** Wehringen, Wassertretanlage/Barfußpfad (Parken an der Wertachbrücke)  
**Anmeldung:** Bis spätestens 17.10.; lpv@lra-a.bayern.de oder unter 0821/3102-2852

Samstag, 02. November  
13.30 – 16:00 Uhr, Neusäß



## Was versteckt sich im Gebüsch?

In einer Hecke können sich nicht nur Kinder gut verstecken, auch viele Tiere leben dort. Jetzt, vor Beginn des Winters, finden Vögel, Maus, Igel & Co. dort Unterschlupf, fressen Beeren und Früchte der Wildsträucher oder legen Verstecke mit Nahrungsvorräten an. Als neugierige Naturforscher finden wir gemeinsam heraus, was so alles „im Busch“ steckt.

**Mitbringen:** Schmutz- und kältetaugliche Kleidung  
**Leitung:** Harald Harazim  
**Treffpunkt:** Neusäß, Schloss Hainhofen (Ottmarshäuser Straße, neben der Feuerwehr)  
**Anmeldung:** Bis spätestens 29.10.; lpv@lra-a.bayern.de oder unter 0821/3102-2852

Samstag, 09. November  
17.00 – 18.00 Uhr, Bobingen



## Mystische Baum- wanderung – Mit der Taschenlampe durch den Singoldpark

Was können uns Bäume erzählen? Ein knorriger Baum hat viel erlebt und zeigt dies in seiner Körpersprache. Fachwissen und Baumgeschichten für Kinder und deren Eltern und Großeltern.

**Mitbringen:** Taschen- oder Stirnlampen (falls vorhanden)  
**Leitung:** Marianne und Bernhard Frey  
**Treffpunkt:** Bobingen, Wasserspielplatz im Singoldpark  
**Anmeldung:** Bis spätestens 07.11.; lpv@lra-a.bayern.de oder unter 0821/3102-2852

Bitte „wichtige Hinweise“ auf der Rückseite beachten.

Samstag, 07. Dezember  
13.30 Uhr – 16.00 Uhr, Stadtbergen

## LPV – Kindersafari: „Tierisches“ Wintervergnügen



ab 6  
Jahren

Wo verstecken sich Bienen und Ameisen im Winter? Was fressen die Eichhörnchen, was machen die Maulwürfe? Wer hält Winterschlaf und wer verreist in den warmen Süden? Warum ist es im Iglu wärmer als draußen? Wir suchen nach Spuren von Tieren, entdecken Verborgenes und Rätselhaftes in der winterlichen Natur.

**Mitbringen:** Schmutz- und kältetaugliche Kleidung

**Leitung:** Harald Harazim

**Treffpunkt:** Stadtbergen, Reiterweg  
(Parkplatz am Kindergarten)

**Anmeldung:** Bis spätestens 03.12.; lpv@lra-a.bayern.de oder unter 0821/3102-2852



Birke

# BÜCHER-GEWINNSPIEL

Welcher Schmetterling ist das  
Maskottchen „Hero“ unseres LPV?

- Perlmutterfalter     Wald-Wiesenvögelchen  
 Schachbrettfalter     Wiesenknopf-Ameisenbläuling

Name

Straße

Postleitzahl

Ort

Alter

Telefon

E-Mail

### Viel Spaß beim Rästeln!

Coupon ausfüllen und per Post, E-Mail oder Fax an den LPV schicken. Einsendeschluss ist der 10. Dezember 2024. Der Rechtsweg ist ausgeschlossen. Die Gewinner werden schriftlich benachrichtigt.

### Hinweise zum Datenschutz:

Die von Ihnen genannten personenbezogenen Daten werden ausschließlich zum Zwecke der internen Bearbeitung des Gewinnspiels erhoben und nicht an Dritte weitergegeben.

Mit freundlicher  
Unterstützung von:



Naturerfahrung und -Erlebnis im wilden Wald, auf blumigen Wiesen, im Reich von Igel und Froschkönig ... für Kindergartentage, Waldschulstunde, Klassenfahrten, Ferienprogramme, auch als Fortbildung für Lehrpersonen und ErzieherInnen.  
[www.naturpark-augsburg.de](http://www.naturpark-augsburg.de) - [info@naturpark-augsburg.de](mailto:info@naturpark-augsburg.de)

Harald Harazim - Wald- und Naturlehrer - Tel. 0821/156794

Buchhandlung   
**Schmid**  
Bücher und mehr ...  
Fuggerstr. 14  
85830 Schwabmünchen   
Tel. 08232/ 71952  
[www.buchhandlung-schmid.de](http://www.buchhandlung-schmid.de)

  
Naturpark  
Augsburg  
Westliche  
Wälder e.V.

[www.naturpark-augsburg.de](http://www.naturpark-augsburg.de)



Sparkasse

Schwaben-Bodensee

## Wichtige Hinweise

Die Teilnahme an allen Veranstaltungen erfolgt auf eigene Gefahr. Es besteht kein Unfallversicherungsschutz für Privatpersonen. Die Veranstaltungsleiter übernehmen nicht die Aufsichtspflicht für Kinder. Für geeignete Kleidung und passendes Schuhwerk sowie Insekten- und Sonnenschutz ist Sorge zu tragen. Auf die Gefahr von Krankheiten in Folge von Zeckenbissen wird besonders hingewiesen; Vor- bzw. Nachsorge ist von den Teilnehmern bzw. deren Erziehungsberechtigten zu leisten. Die Veranstaltungen entfallen bei Starkregen oder Sturm.



## Impressum

- Texte:** W. Burkhart, W. Engelschall,  
B. Richert, M. Herz
- Fotos:** S. 4 Bienen B. Tröndle, S.6 Baumgesicht  
J. Zimmer, S. 7 Ameisenhügel F. Bürger,  
S. 19 Flockenstieliger Hexenröhrling  
R. Schöttner, restliche Fotos W. Burkhart
- Gestaltung:** Mondfähre Designbüro, [www.mondfaehre.net](http://www.mondfaehre.net)
- Herausgeber:** Landschaftspflegeverband  
Landkreis Augsburg e.V.  
Feyerabendstraße 2  
86830 Schwabmünchen  
Telefon: 0821/3102-2852  
E-Mail: [lpv@lra-a.bayern.de](mailto:lpv@lra-a.bayern.de)  
[www.lpv-landkreis-augsburg.de](http://www.lpv-landkreis-augsburg.de)

